

1

¿Qué ha pasado en las cuencas de los ríos Cauca y San Jorge?



27 de agosto/2021: rompimiento del dique marginal del río Cauca en Cara de Gato (San Jacinto del Cauca).

21 de marzo/2022: rompimiento del dique que contenía al río Cauca en el sector Los Arrastres (San Jacinto del Cauca-Guaranda).

Febrero – Abril/2022:



Excesos de lluvia en la cuenca del río Cauca y Mojana.



Altos niveles en el río Cauca, cercanos a los máximos históricos (2000-2020).

2

¿Qué ha pasado recientemente (03-04 de mayo)?



Lluvias en sectores de los municipios de Ayapel, Nechí, San Jacinto del Cauca, Guaranda, Majagual y Achí; y en las subzonas hidrográficas del Alto San Jorge, Bajo Cauca y Bajo Nechí.



Ascenso de los ríos San Jorge (Ayapel-Magangué), y Magdalena (entre Banco y Plato). **Descenso** del río Cauca (Valdivia-Achí).



Reporte comunitario

Inundaciones por ingreso del Cauca en áreas de drenaje de: **i)** Caño San Matías: desde los Arrastres (Guaranda) hasta Parcelas de Santa Fe (en San Benito Abad); **ii)** caño Rabón: desde Gavalda (Guaranda) hasta



La Plaza (en San Benito Abad), y **iii)** caño Viloría: desde Cecilia (en Ayapel) hasta Cuiva (en San Benito Abad).

Inundaciones por efecto de remanso del Brazo de Loba, en: **i)** el corredor del río San Jorge (en San Benito Abad-Magangué); **ii)** el corredor de los caños Mojana (en Galindo), y Pancegüita (en Orejero) - al norte de Sucre y **iii)** corredor del río Cauca (en Guacamayo-Brisas del Cauca, al norte de Achí)

3

¿Qué esperamos (04-05 de mayo)?



Lluvias en sectores de La Mojana; y en el Bajo Cauca, Bajo Nechí y Alto San Jorge.

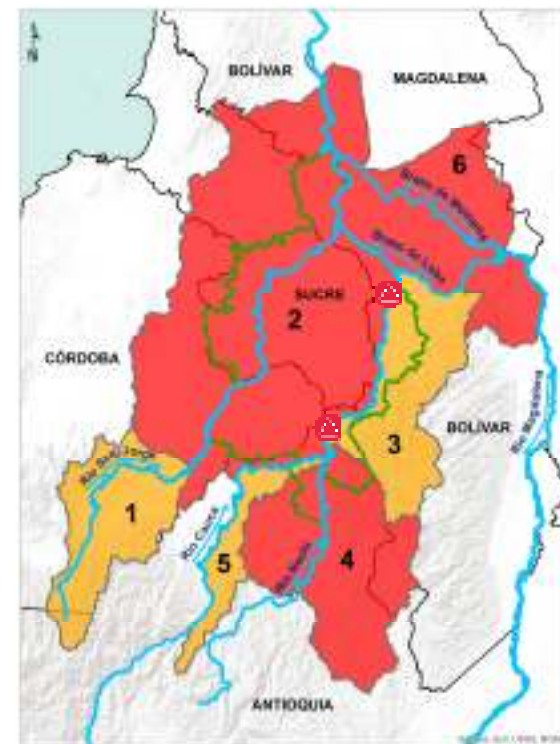


Ascenso de los ríos San Jorge (San Marcos-Magangué), y Magdalena (entre Banco y Plato). **Probabilidad de incrementos** en el Alto San Jorge y Bajo Nechí. **Descenso** del río Cauca (Valdivia-Achí) y de caños con conexión al Cauca en el Bajo San Jorge.



Recomendaciones

- Especial atención en las áreas de drenaje de los caños Gil, San Matías, Rabón y Viloría; zonas de ingreso del río Cauca.
- Se advierte sobre altos niveles en los ríos: San Jorge (Ayapel- Magangué), Cauca (norte de Achí), Nechí (altura de Nechí) y Magdalena (entre El Banco y Plato), y en caños Mojana y Pancegüita (norte de Sucre).
- Estar atentos a la información oficial emitida por los consejos de gestión de riesgo, así como a las alertas emitidas por el CRPA de La Mojana.

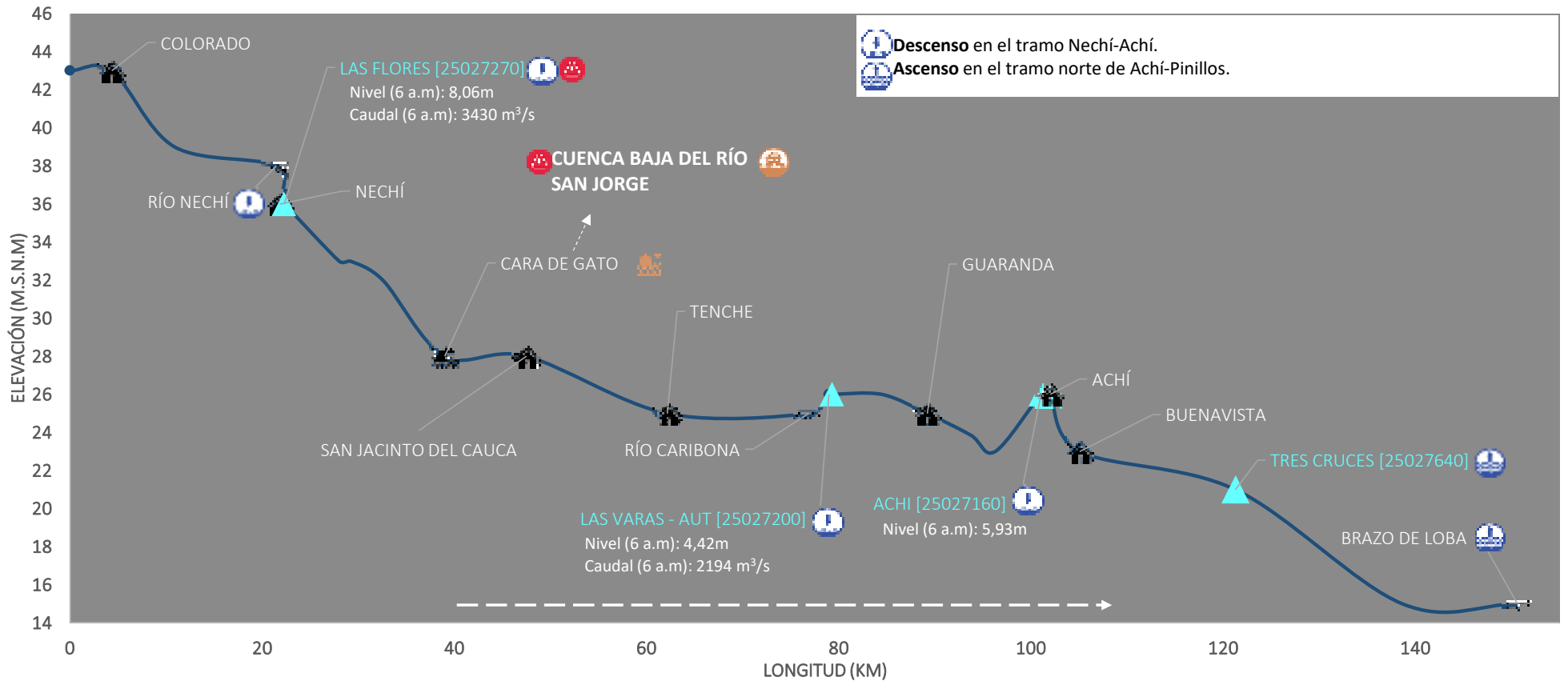


PARA TOMAR ACCIÓN: : 2) Bajo San Jorge; 4) Bajo Nechí; 6) Bajo Magdalena entre El Banco y Plato y **Alerta puntual** en el río Cauca, sectores: Cara de Gato (San Jacinto del Cauca) y norte de Achí-Pinillos,



PARA PREPARARSE: : 1) Alto San Jorge; 3) Cauca (Nechí-Achí); y 5) Cauca (Valdivia-Nechí).

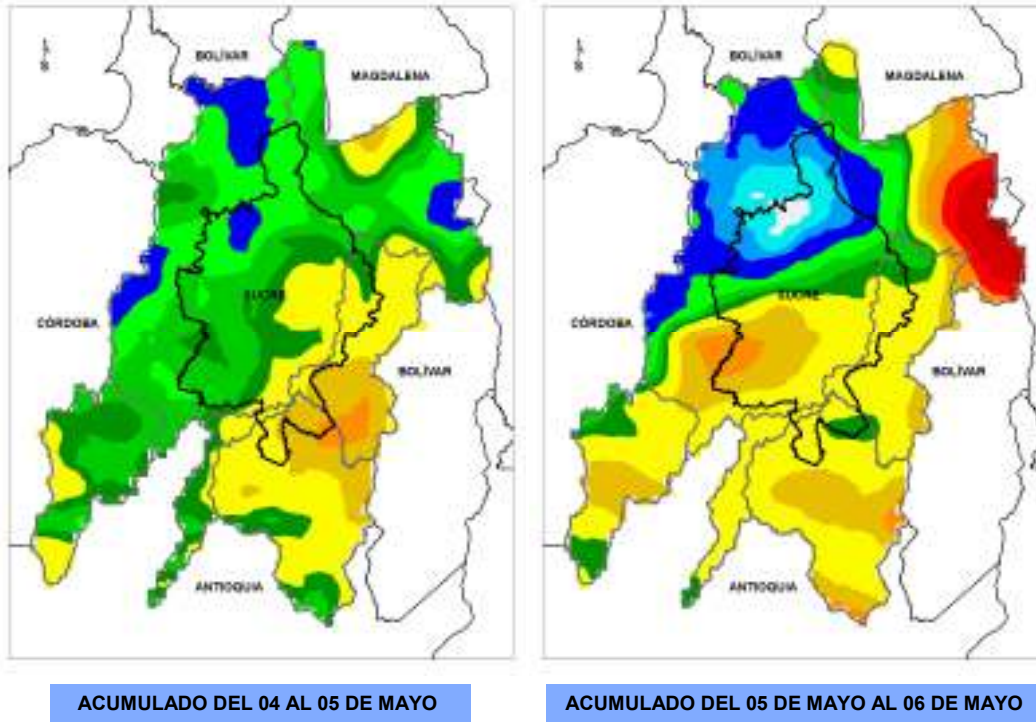
III. Condiciones hidrológicas actuales en el río Cauca (tramo Nechí-Pinillos)



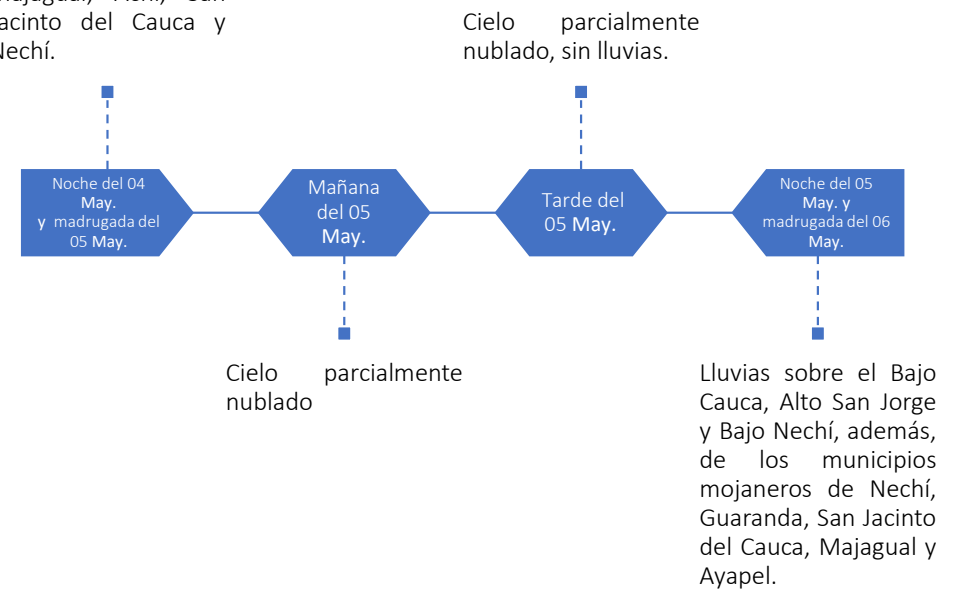
PUNTOS DE INTERÉS RÍO CAUCA (TRAMO NECHÍ-MAGANGUÉ)	ALERTAS HIDROLÓGICAS	CONDICIONES HIDROLÓGICAS	ZONAS DE EMERGENCIA
Estación hidrológica IDEAM Población Rompedero Confluencia	Para tomar acción Para prepararse Para informarse Sin alerta	Niveles en ascenso Niveles en descenso Niveles estables Tránsito de creciente	Inundación por desbordamiento Inundación por rompimiento margen derecha Inundación por rompimiento margen izquierda (Mojana)

IV. Pronóstico meteorológico para La Mojana con atención en la zona del Bajo Cauca

PRONÓSTICO PARA EL 04 DE MAYO Y 05 DE MAYO



Lluvias aisladas sobre el Alto San Jorge, Bajo Cauca y Bajo Nechí, y dentro de La Mojana en sectores de Ayapel, San Marcos, Sucre, Guaranda, Majagual, Achí, San Jacinto del Cauca y Nechí.



**Equipo de trabajo Centro regional de Pronóstico
y Alertas Tempranas de LA MOJANA**

Elaborado por:
NATALIA MUÑOZ, Hidróloga
RAFAEL MUNDARAY, Meteorólogo

www.corpomojana.gov.co

Correo Electrónico:
corpomojana@corpomojana.gov.co
Cra. 21 # 21 A – 44 San Marcos - Sucre
Teléfono: (+575) 295 5347

YOLANDA GONZALEZ HERNÁNDEZ,
Directora General IDEAM.
MARTHA CECILIA CADENA,
Jefe Oficina del Servicio de Pronósticos y Alertas
www.ideam.gov.co

Correos electrónicos:
servicio@ideam.gov.co,
alertas@ideam.gov.co

Calle 25 d # 96b - 70, piso 3. Bogotá, D.C.
Teléfono: 307 5625 ext. 1334 - 1336.

LILIANA QUIROZ, Directora General de la Corporación para el Desarrollo Sostenible de La Mojana y el San Jorge-CORPOMOJANA.

RAQUEL GARAVITO, Gerente del Fondo Adaptación

JIMENA PUYANA, Gerente Nacional de Desarrollo Sostenible del PNUD



En alianza con:

